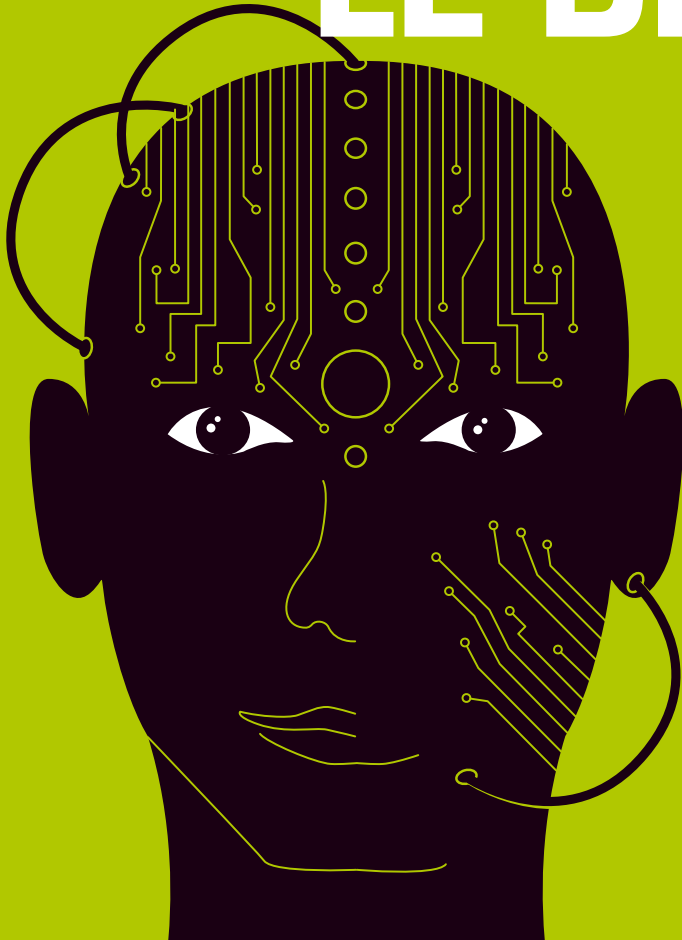


L'HOMME ET LES TECHNOSCIENCES LE DEFI



89^e Semaine sociale de France
21, 22, 23 novembre 2014
à l'Université catholique de Lille

www.technosciencesledefi.org



ÉDITORIAL




Jérôme Vignon,
Président des Semaines
sociales de France

Nos smartphones se démodent? Certains scientifiques expérimentent déjà un prototype insérable dans une molaire et relié à l'oreille interne! Il n'y a pas assez de personnel dans les maisons de retraite? Des robots vont bientôt pouvoir tenir compagnie aux résidents! Sans être si futuristes, qui n'a pas été surpris par la capacité de notre téléphone portable à finir les phrases de nos textos pour nous?

L'accélération des progrès scientifiques et techniques, le décloisonnement des disciplines, l'explosion de la puissance de calcul des ordinateurs sont les trois moteurs convergents de cette mutation technoscientifique qui touche les technologies de l'information, les biotechnologies, les nanotechnologies et les sciences cognitives. Cette révolution affecte tous les domaines de notre vie. Elle transforme radicalement nos manières de travailler, de vivre et de penser. L'Homme en sortira-t-il changé?

Le premier enjeu de cette session sera de faire toucher du doigt la réalité de ce monde qui vient, non seulement par des conférences mais aussi par des visites apprenantes d'entreprises et de laboratoires à la pointe de l'innovation technologique.

Le deuxième enjeu sera de nous faire entrer dans le débat au travers d'ateliers participatifs pour creuser les questions qui affectent les différents domaines de l'existence: comment transmettre si tout va trop vite? De quoi se souvenir si la mémoire est stockée sur un disque dur? Que devient la vie



privée si tout se sait? Comment gouverner si Internet supprime toutes les hiérarchies? Comment distinguer l'homme de la machine si nous remplaçons notre intelligence par des ordinateurs, nos organes vivants par des objets fabriqués, les services dont nous avons besoin par des robots?

Les technosciences nous confrontent à de redoutables questions: nous ouvrent-elles sur le monde? Sur les autres? Ne risquent-elles pas au contraire de radicaliser les fractures et les injustices? Comment nous comporter face à cette mutation à la fois merveilleuse et inquiétante?

Au terme de ce parcours, nous pourrons identifier des pistes de réflexion et des points de repères concrets pour aborder cette transition avec lucidité en donnant toute sa place au mystère de notre humanité. ●

Le programme de la 89^e session a été préparé par :

Pilote du groupe : Christophe Fourel

Équipe Nord Pas de Calais : Geert Demuijnck, Pierre Giorgini (président-recteur de l'Université catholique de Lille), François Mabile, Luc Pasquier

Équipe des Semaines sociales de France : Guillaume Légaut (conseil), Jean-Pierre Rosa

Ainsi que : François Ernenwein (rédacteur en chef à *la Croix*)

Les **+** de 2014

Le thème novateur de la session implique de plonger dans un monde parfois difficile à appréhender. Différentes approches permettront aux participants de s'approprier pleinement les enjeux des technosciences.



VOYAGES APPRENANTS

Pour mieux comprendre les développements technologiques d'aujourd'hui, une demi-journée sera consacrée à la découverte d'entreprises et de laboratoires de recherche de pointe de la région lilloise.



VOUS ÊTES ÉQUIPÉ DE TABLETTE NUMÉRIQUE OU DE SMARTPHONE ?

Venez avec à la session, ils vous seront utiles pour vivre ces trois jours avec les moyens numériques déployés pour l'occasion !



WIKI RADIO

Reportages, retransmissions, émissions spéciales... Une radio en ligne au service de la session pour tout connaître des coulisses, vivre les moments manqués et interagir avec les participants et les intervenants.

**Hébergement
facilité
Restauration
Village associatif
Librairie**

5 grandes conférences avec des intervenants de renom



5 ATELIERS THÉMATIQUES

- Échanger demain
- Entreprendre demain
- Gouverner demain
- Transmettre demain
- Vivre demain



MATINÉE THÉMATIQUE : JUSQU'OUÙ LE TEMPS S'ACCÉLÈRE ?

Festival du rapport au temps : moment réservé à la création. Des artistes exposeront leurs œuvres sur la thématique de l'accélération du temps.

Conversations avec... : moments privilégiés de rencontres et d'échanges en petits groupes avec des experts en technosciences (ingénieurs, sociologues, philosophes des sciences, spécialistes du numérique, neurologues...)



UN SITE INTERNET DÉDIÉ À LA SESSION : WWW.TECHNOSCIENCESLEDEFI.ORG

Pour tout savoir sur la session : modalités pratiques, inscription en ligne, programme détaillé, biographies des intervenants...

Et aussi : des outils pédagogiques innovants conçus pour se familiariser avec le sujet et amorcer le débat avant la session.



EXPOSITION EUGÈNE DUTHOIT

Exposition itinérante présentant Eugène Duthoit, doyen de la faculté libre de droit et président des SSF de 1919 à 1939.

Vendredi 21 novembre

MATIN

8 h Accueil

9 h Ouverture

Par **Jérôme Vignon**, président des Semaines sociales de France

9 h 15 La vie au temps du numérique

Aujourd'hui nous ne sommes plus informés mais connectés. Et ce en permanence, où que nous soyons. Après avoir bouleversé notre relation à la presse, à l'information et d'une manière plus large au savoir et aux autres, le numérique est en train de changer nos façons de penser, de vivre, de consommer, d'entrer en relation. Quels sont les acteurs de ce nouveau monde ? Et pourquoi ?

Par **Frédéric Martel**, sociologue, journaliste et **Bruno Patino**¹, directeur développement à France Télévisions, créateur du site *lemonde.fr*, spécialiste du numérique.

► Animé par **Benoît Deseure**, rédacteur en chef adjoint à *La Voix du Nord*.

9 h 55 Débat

10 h 30 Pause

11 h La transition fulgurante

L'informatisation décuple les capacités d'innovation. Internet, en les croisant, les augmente encore, nous faisant entrer dans un monde nouveau, horizontal, collaboratif, moins pyramidal. Quelles en sont les conséquences ? Pourra-t-on désormais enseigner comme avant ? Diriger comme avant ? Quels sont les contours, les dangers, les promesses de cette grande transition ?

Par **Pierre Giorgini**², président-recteur de l'Université catholique de Lille et **Jean-Claude Guillebaud**³, journaliste et essayiste.

► Animé par **Jean-Pierre Denis**, directeur de la rédaction de *La Vie*.

12 h Débat

12 h 30 Repas

APRÈS-MIDI



14 h - 17 h Les voyages apprenants

Grâce à la pédagogie des voyages apprenants, les participants plongent au cœur des technosciences. Ils découvrent des réalités nouvelles parmi des thèmes comme les nanosciences, la transition énergétique, l'intelligence ambiante, la productique flexible, la chimie verte, l'ingénierie du vivant... Selon le type de

voyage, les participants découvrent une entreprise, un laboratoire, ou rencontrent à l'Université catholique des experts d'entreprises venus leur présenter leurs recherches. De ces rencontres naîtront un débat, des interrogations sur ce que ces pratiques innovantes bousculent dans notre perception du monde.

Avec la participation de (liste non exhaustive):

- **ADICODE:** Ateliers de l'Innovation et du CODEsign. Espace accélérateur de l'innovation, accueillant des activités de formation, de recherche, de valorisation et de transfert aux entreprises.
- **ALTEREOS:** entreprise de l'économie sociale et solidaire portée par des valeurs d'innovation, de performance et de solidarité.
- **CETI:** Centre européen des textiles innovants.
- **Eurasanté:** pôle économique et scientifique, plus grand campus santé d'Europe.
- **EuraTechnologies:** pôle d'excellence économique dédié aux technologies de l'information et de la communication.
- **Plaine Images:** quartier entièrement dédié à l'image et aux industries créatives.
- **Humanité:** nouveau quartier de ville basé sur la mixité des populations.

- **IEMN:** institut d'électronique, de microélectronique et de nanotechnologies.
- **Transpole:** réseau de transports en commun de Lille métropole communauté urbaine, un des plus modernes d'Europe.

Attention: réservation au voyage de son choix dans la limite des places disponibles. La réservation s'effectuera après votre inscription à la session.

► Préparez votre voyage sur www.technosciencesledefi.org

17 h Pause

17 h 30 Analyse des voyages apprenants

Réunis en petits groupes, les participants analysent et confrontent ce qu'ils ont vécu, à l'aide d'une méthode sollicitant leur créativité.

19 h 30 Fin de la journée



1



2



3

Samedi 22 novembre

MATIN

8 h Accueil



8 h 45 Ateliers

Cinq thématiques au choix :
**échanger, entreprendre, gouverner,
transmettre, vivre demain.**

► **Détails page ci-contre**

Les ateliers se déroulent en deux temps :
> **8 h 45 - 10 h 45** : temps de réflexion et de partage en petits groupes, animés par les antennes des SSF et des associations partenaires.

► **Liste complète des petits groupes sur www.technosciencesledefi.org**

> **10 h 45 - 11 h 15** : pause

> **11 h 15 - 12 h 30** : mise en commun et tables rondes avec des experts, rassemblant tous les petits groupes de la thématique.

12 h 30 Repas

APRÈS-MIDI

14 h L'imaginaire des technosciences

Présentation du documentaire *Un monde sans humains ?* de **Philippe Borrel**.

Suivi d'un débat sur la manière dont les romanciers et l'imaginaire contemporain s'emparent de la question des technosciences.

14 h 50 Débat

Avec **Philippe Borrel**¹, réalisateur, **Alain Damasio**², romancier, **Maylis de Kerangal**³, romancière, et **Flore Vasseur**⁴, romancière.

15 h 30 Pause

16 h L'altérité à l'épreuve des technosciences

Avec la génétique, le clonage à l'identique n'est plus un rêve si lointain. Mais avec Internet nous pouvons aussi entrer en contact avec le plus lointain, le plus différent. Les nouvelles technologies nous conduisent-elles à une négation de l'altérité ou, au contraire, à sa promotion ?

Par **Frédéric Rognon**⁵, philosophe et théologien, **Nathalie Sarthou-Lajus**⁶, rédactrice en chef adjointe de la revue *Etudes*, et **Marie-Jo Thiel**⁷, théologienne moraliste, médecin.
► Animé par **Marc-Olivier Padis**, rédacteur en chef de la revue *Esprit*.

17 h Débat

17 h 30 Pause

18 h Célébration œcuménique à la cathédrale Notre-Dame de la Treille

Présidée par le **pasteur Clavairoly**, président de la Fédération protestante de France et **Mgr Ulrich**, archevêque de Lille.

19 h Fin de la journée

1 Échanger demain : l'échange des biens de la révolution industrielle a cédé le pas à l'échange de services. Ne sommes-nous pas face à une nouvelle révolution qui portera bien davantage sur la valorisation et l'échange des capacités (« *capabilities* »)? Comment penser cela? Comment encourager de nouvelles formes de réciprocité?

Par **Alain Caillé**, professeur de sociologie, **Patrick Cohendet**, professeur HEC Montréal, spécialiste de l'économie créative, **Pascal Percq**, ATD Quart-monde.
► Animé par **Jacques Lecomte**, psychologue.

2 Entreprendre demain : les entreprises sont bouleversées par l'accélération technologique. D'un côté, les détenteurs de capitaux se trouvent renforcés par la multiplication des possibilités (techniques, géographiques, de mobilisation de capitaux...). Mais de l'autre, les entreprises sont de plus en plus amenées à fonctionner sur un mode horizontal et non pyramidal. Qui a encore le pouvoir?

Par **Geneviève Féron**, spécialiste du développement durable, co-auteure de *Bienvenue en Transhumanie*, **Marc Roquette**, administrateur de *Roquette frères*, **Philippe Vasseur**, président de la CCI Nord de France.
► Animé par **Dominique Seux**, directeur de la rédaction des *Echos*.

3 Gouverner demain : le temps de la démocratie représentative n'est pas le temps de l'Internet. Comment structurer des propositions politiques cohérentes pour un monde complexe dans un contexte d'immédiateté et d'effacement des frontières? Les sociétés démocratiques doivent-elles évoluer vers un mode participatif beaucoup plus prononcé qui mettrait alors en jeu les institutions et leurs légitimités?

Par **Nicolas Colin**, haut fonctionnaire, professeur d'université, **Françoise Roure**,

présidente de la section "Technologies et société" du Conseil général de l'économie, de l'industrie, de l'énergie et des technologies,

Jérémie Zimmermann, porte-parole de l'association *la Quadrature du Net, Internet et Libertés*.

► Animé par **Antoine Nouis**, directeur de la rédaction de *Réforme*.

4 Transmettre demain : la mise à disposition de connaissances en très grande quantité sur la toile supprime en partie la nécessité d'une transmission du savoir. Mais qu'en est-il de l'utilisation de ce savoir et de son accessibilité? De la formation à l'esprit critique? Enfin la vitesse de transformation de la société permet-elle de transmettre un savoir-être commun?

Par **Milad Doueïhi**, chaire d'humanisme numérique à Sorbonne université,

Patrice Huerre, président de l'Institut du virtuel, auteur de *La France adolescente*, **Luc Pasquier**, sociologue, directeur du laboratoire d'innovation pédagogique à l'UCL.

► Animé par **Marie-Christine Vidal**, rédactrice en chef adjointe à *Pèlerin*.

5 Vivre demain : comment vivre, naître et mourir demain? Quel rapport aurons-nous à la vie et au corps? L'évolution des techniques médicales peut nous faire penser à l'avènement d'une humanité plus performante. Mais à quel coût, humain et financier? Quelle place le soin, le « *care* » et la prévention ont-ils dans ce scénario?

Par **Bruno Cazin**, prêtre, hématologue et président-recteur délégué de l'UCL, **Claude Evin**, ancien ministre, directeur de l'ARS Ile-de-France, **Carole-Anne Rivière**, titulaire de la chaire des réseaux sociaux de l'école des Mines, spécialiste en gérontechnologie.

► Animé par **Christophe Henning**, chef éditorial du service religion à *Pèlerin*.



1



2



3



4



5



6



7

Ateliers du samedi

► Les petits groupes des ateliers ont été préparés par un grand nombre de structures :
antennes SSF, associations, mouvements, diocèses, facultés, écoles... (liste non exhaustive).





Antennes régionales



Dimanche **23** novembre

MATIN

8 h Messe à l'église St-Pierre St-Paul



Thème de la matinée :
« Jusqu'où le temps s'accélère ? »

Notre ressenti d'accélération des innovations techniques est-il juste? Quel effet a-t-il sur les personnes? Sur les rapports entre générations, entre institutions?

9 h-10 h Festival du rapport au temps

Forum mêlant expositions et rencontres autour de la thématique du temps, animé par des artistes présentant leurs productions et par les enseignements tirés des « voyages apprenants » du vendredi.

10 h 15-11 h

Conversations avec... (1^{re} partie)

Ce moment se présentera sous la forme de libres conversations: des groupes de 50 personnes se formeront pour écouter, interroger et débattre avec des acteurs et des observateurs du monde des technosciences.

► **Liste des intervenants
dans l'encadré ci-dessous**

11 h 15-12 h

Conversations avec... (2 partie)

Avec les mêmes intervenants, les groupes changent et les conversations reprennent.

INTERVENANTS DES CONVERSATIONS AVEC :

Avec **Jacques Arènes**, psychanalyse, **Catherine Belzung**, neurosciences, **Jean-Michel Besnier**, philosophie, **Françoise Bonicel**, psychologie, Pax Christi, **Alain de Broca**, médecine, philosophie, **Patrick Brunier**, pôle d'innovation du commerce, **Geert Demijnck**, économie, **Gérard Donnadiou**, théologie et ingénierie, **David Douyere**, Paris XIII, **Thierry Gaudin**, prospective,

Alexis Jacquemin, Acrétion, **Nathanaël Jarrassé**, robotique médicale UPMC, **Alexis Jenni**, science-fiction, **Étienne Klein**, philosophie des sciences, **Sophie Lebrun**, journalisme, Secours catholique, **Thomas Levivier**, journalisme, Croix du Nord, **Raphaël Liogier**, Observatoire du religieux, **François Mabille**, sciences politiques,

12 h 15 Le politique face aux technosciences

Comment le politique est-il amené non seulement à promouvoir mais aussi à réguler, orienter la recherche et le développement des technosciences? Quel est le bon niveau géographique d'intervention? Quelle marge de manœuvre? Quelles contraintes?

Par **Martine Aubry**¹, maire de Lille, et des **représentants** des collectivités territoriales.

► Animé par **Dominique Quinio**, directrice de la rédaction de *la Croix*.

13 h Repas

APRÈS-MIDI

14 h 30 Comment rester humains dans ce monde en mutation

Les transhumanistes imaginent un monde « post humain », où l'Homme décuplerait

Marina Maestrutti, épistémologie, histoire des sciences,
Thierry Magnin, recteur de l'université catholique de Lyon,
Victor Magron, informatique, CNRS,
Ghislain Mangé, école 42,
Didier Mertz, philosophe, Pax Christi
Alexandre Monnin, open data,
Jean-Claude Murgalé, presse numérique,
Victor Paléologue, modélisation robotique Aldébaran,
Jean-Louis Pierquin, entrepreneur, administration start-up,

sa puissance et prétendrait à l'immortalité; les big data conservent des données pour l'éternité, faisant fi du « droit à l'oubli numérique » et du respect de la vie privée; les relations humaines sont remplacées par l'omniprésence croissante des machines... Comment aborder ces évolutions à l'heure de la transition énergétique? Comment remettre l'humain au centre du débat?

Par **Daniela Cerqui**², anthropologue,
Paul Dumouchel³, philosophe,
Isabelle Falque-Pierrotin⁴, présidente de la CNIL,
Bruno Latour⁵, anthropologue et philosophe des sciences.

► Animé par **François Ernenwein**, rédacteur en chef à *la Croix*.

15 h 30 Débat

16 h Synthèse

Par **Jérôme Vignon**, président des Semaines sociales de France.

16 h 30 Fin de la session

Jean-Paul Pinte, cybercriminalité,
Jean-Emmanuel Ray, droit Paris I,
Jean-Philippe Rivière, vidal.fr,
Jean-Claude Sailly, économie de la santé,
Éric Salobir, Optic,
Laurent Teissier, théologie, Centre Édouard Branly, ICP.

► Découvrez la liste complète des conversations sur www.technosciencesledefi.org (le choix se fera sur place).



1



2



3



4



5

Informations pratiques

VOUS RENDRE À LA SESSION

Bus et métro

- Ligne 12, arrêt "Université catholique".
- Citadine ligne 1 et 2: correspondances avec les deux lignes de métro et les trois parkings relais-Citadine (Champs de Mars, Porte de Valenciennes et Norexpo), arrêt "rue du Port".
- Métro Gambetta (ligne 1) et Cormontaigne (ligne 2).

Pour en savoir plus: www.transpole.fr

Par la route

- En provenance de Paris (A1), Gand (A22), Bruxelles (A27): périphérique direction Dunkerque par l'autoroute, sortie 4 Lille, Faubourg de Béthune, Loos Centre Hospitalier.
- En provenance de Dunkerque (A25), sortie 5 Lille-Centre, Lille-Vauban – Lambersart Port Fluvial.

› **Attention, stationnement difficile aux abords de l'UCL.**

En vélo

- V'Lille – Station 2: Université catholique.

Covoiturage

Vous pouvez covoiturer ou vous recherchez une voiture pour vous rendre à Lille? Rendez-vous sur www.covoiturage.fr.

Merci de privilégier
l'inscription en ligne sur
[www.technosciences
ledefi.org](http://www.technosciencesledefi.org)

Plus rapide, plus sûr
et moins coûteux
pour l'association!

ESPACE RENCONTRE

Cet espace accueillera une librairie, des stands de presse, d'édition et d'associations, de la restauration rapide, un point de rendez-vous entre participants.

RESTAURATION

Nous vous conseillons de réserver votre restauration lors de votre inscription. Vous trouverez sur place des cafétérias avec de la restauration rapide d'appoint.

HÉBERGEMENT CHEZ L'HABITANT

Vous pouvez accueillir chez vous un ou plusieurs participants ou vous souhaitez être hébergé ? Indiquez-le lors de votre inscription. Nous vous mettrons en relation avant la session.

PARTICIPANTS À MOBILITÉ RÉDUITE

L'Université catholique vous est entièrement accessible. Accès parking réservé sur demande.

N'hésitez pas à nous signaler vos besoins par mail (session@ssf-fr.org).

RÉSERVATION DES TEMPS FORTS DU PROGRAMME

Voyages apprenants (vendredi) : la réservation se fait une fois que vous êtes inscrit à la session à l'aide d'un formulaire qui vous sera envoyé par mail.

Ateliers (samedi) : le choix de la thématique d'atelier se fait lors de votre inscription. Le choix du petit groupe, lui, se fera sur place.

Conversations avec... (dimanche) : le choix de vos deux conversations se fera sur place.



VOUS ÊTES ÉQUIPÉ DE TABLETTE NUMÉRIQUE OU DE SMARTPHONE ?

Venez avec à la session, ils vous seront utiles pour vivre ces trois jours avec les moyens numériques déployés pour l'occasion !

Informations pratiques

INSCRIPTIONS EN LIGNE à privilégier SVP pour aider l'association

➤ Sur www.technosciencesledefi.org

Date limite : 16 novembre 2014, puis inscription sur place.

Remplir le formulaire d'inscription en ligne et régler par paiement sécurisé avec votre carte bancaire.

INSCRIPTIONS PAR COURRIER

Date limite : 2 novembre 2014

Remplir le bulletin ci-contre et joindre votre règlement :

- soit par chèque à l'ordre des Semaines sociales de France
- soit, si vous êtes domicilié à l'étranger, une copie de votre ordre de virement au bénéfice des Semaines sociales de France :
Bank identification Code (Bic)/SWIFT : CMCIFRPP International Bank Account Number (IBAN): FR76 3006 6100 4100 0105 8340 125

➤ Envoyer votre inscription à :
Semaines sociales de France c/o
All in web, 38 rue Louis Ulbach,
92400 Courbevoie.

CONFIRMATION DE VOTRE INSCRIPTION

Une lettre de confirmation avec votre badge d'accès à la session vous parviendra une quinzaine de jours après l'enregistrement de votre inscription.

FAITES UN DON DE PARRAINAGE

Les frais d'inscription demandés couvrent à peine 40 % des dépenses réelles de la session. Grâce à votre don, nous pouvons continuer à pratiquer des tarifs qui rendent la session accessible au plus grand nombre. D'avance, nous vous remercions de votre générosité.

Nous vous enverrons un reçu fiscal annuel début 2015, déductible à 66 %.

TARIFS D'INSCRIPTIONS

	1 jour	2 jours	3 jours
Individuel	55 €	105 €	115 €
Couple	45 €	80 €	90 €
Religieux	45 €	80 €	90 €
En recherche d'emploi*	15 €	30 €	40 €
Moins de 35 ans*	15 €	30 €	40 €
Options de restauration	Déjeuner 15 € • Panier-sandwich 6 €		

* Sur justificatif à joindre à votre inscription.

Vous inscrire

MERCI DE COMPLÉTER EN MAJUSCULES

Merci de privilégier l'inscription en ligne
sur www.technosciencesledefi.org

Plus rapide, plus sûr
et moins coûteux pour l'association !

	PARTICIPANT 1	PARTICIPANT 2
N° identifiant *		
Civilité	M., M ^{me} , M ^{lle} , Mgr, Père, Frère, Sœur, Pasteur	M., M ^{me} , M ^{lle} , Mgr, Père, Frère, Sœur, Pasteur
Nom		
Prénom		
Année de naissance		
Téléphone *		
E-mail *		
Adresse <input type="checkbox"/> personnelle <input type="checkbox"/> professionnelle		

* Informations recommandées pour mieux traiter votre demande (l'identifiant est mentionné sur les courriers SSF).
Si vous ne souhaitez pas que vos coordonnées soient communiquées à des partenaires des SSF, cochez la case ci-contre.

PARTICIPANT 1

Catégorie tarifaire :

Individuel Couple Religieux < 35 ans* Chômeur*

* Sur justificatif.

Jours de participation :

Vendredi 21 novembre
 Samedi 22 novembre
 Dimanche 23 novembre

} _____ €

Choix atelier : 1^{er} choix : 2^e choix :
 (marquer le n° atelier, cf. p.9)

Restauration :

	Déjeuner	Panier-sandwich
Vendredi 21 nov.	<input type="checkbox"/> 15 €	<input type="checkbox"/> 6 €
Samedi 22 nov.	<input type="checkbox"/> 15 €	<input type="checkbox"/> 6 €
Dimanche 23 nov.	<input type="checkbox"/> 15 €	<input type="checkbox"/> 6 €
Total : _____ €		

Services :

Je propose d'héberger un/des participants chez moi 1, 2 ou 3 jours
 Je souhaite bénéficier d'un hébergement chez l'habitant
 du 20 au 21 du 21 au 22 du 22 au 23

Parrainage – Adhésion – Abonnement

Je parraine la session 2014 (déductible à 66 %) _____ €
 J'adhère aux SSF pour l'année en cours (18 €) _____ €
 Je m'abonne à *La Lettre* des SSF (12 € pour 4 n°/an) _____ €

TOTAL PARTICIPANT 1 = _____ €

PARTICIPANT 2

Catégorie tarifaire :

Individuel Couple Religieux < 35 ans* Chômeur*

* Sur justificatif.

Jours de participation :

Vendredi 21 novembre
 Samedi 22 novembre
 Dimanche 23 novembre

} _____ €

Choix atelier : 1^{er} choix : 2^e choix :
 (marquer le n° atelier, cf. p.9)

Restauration :

	Déjeuner	Panier-sandwich
Vendredi 21 nov.	<input type="checkbox"/> 15 €	<input type="checkbox"/> 6 €
Samedi 22 nov.	<input type="checkbox"/> 15 €	<input type="checkbox"/> 6 €
Dimanche 23 nov.	<input type="checkbox"/> 15 €	<input type="checkbox"/> 6 €
Total : _____ €		

Services :

Je propose d'héberger un/des participants chez moi 1, 2 ou 3 jours
 Je souhaite bénéficier d'un hébergement chez l'habitant
 du 20 au 21 du 21 au 22 du 22 au 23

Parrainage – Adhésion – Abonnement

Je parraine la session 2014 (déductible à 66 %) _____ €
 J'adhère aux SSF pour l'année en cours (18 €) _____ €
 Je m'abonne à *La Lettre* des SSF (12 € pour 4 n°/an) _____ €

TOTAL PARTICIPANT 2 = _____ €

TOTAL RÉGLEMENT (PARTICIPANT 1 / PARTICIPANT 2) _____ €

Merci d'envoyer votre inscription et votre chèque avant le 2 novembre 2014
 (ou, pour les étrangers uniquement, une copie de votre ordre de virement) à :

Semaines sociales de France c/o All in web, 38, rue Louis Ulbach, 92400 Courbevoie



Semaines sociales de Fra

UN LIEU

- De formation sur les questions sociales contemporaines.
- De réflexion qui s'ancre dans la pensée sociale de l'Église et continue de l'enrichir.
- De débat et de proposition qui veut contribuer au lien social et à la recherche de solutions concrètes.

UNE SESSION

- 2 000 à 3 000 personnes pendant trois jours chaque année.
- Des conférences, tables rondes, débats, rencontres, ateliers...
- Des experts, des hommes politiques, des philosophes, des sociologues, des théologiens, des personnalités du monde associatif et économique...

DES RÉSEAUX

- À l'échelle régionale : 26 antennes.
- À l'échelle européenne : "Initiative de chrétiens pour l'Europe".

GROUPE JEUNES

Une vingtaine de jeunes âgés de 18 à 35 ans réfléchissent ensemble aux sujets abordés par les SSF et proposent des événements dédiés aux jeunes comme, en 2014, le week-end « *Censé travailler ou travailler sensé ?* » à Angers.

UN BLOG DE RÉACTION À L'ACTUALITÉ

> www.latribunedessemaines.fr

Depuis juin 2014, les SSF ont ouvert un blog où experts, membres de l'association et mouvements partenaires s'expriment au travers de billets courts sur des sujets qui font l'actualité.

DES THÈMES DE RÉFLEXION TOUT AU LONG DE L'ANNÉE

Des groupes de travail se réunissent pour réfléchir à des propositions publiques sur des thématiques chères aux SSF : l'Europe, la transmission, la justice, le développement durable, les religions dans l'espace public, la démocratie, la bioéthique, la santé...

En partenariat avec :



Soyez bénévole à la session

Vous êtes disponible 1, 2 ou 3 jours? Vous souhaitez participer autrement à la session? Rejoignez une équipe pour accueillir le public, organiser les repas, contrôler les accès... Votre aide nous est indispensable. Merci d'avance!

➤ Contact : Jocelyne Jenot, session@ssf-fr.org
Ou via le site :
www.technosciencesledefi.org/s'impliquer

**L'ESPACE
DOCUMENTAIRE
DU SITE DES
SEMAINES
SOCIALES
DE FRANCE**

➤ www.ssf-fr.org

Retrouvez en ligne toute la richesse des sessions des Semaines sociales: vidéos, textes des conférences, bibliographie thématique, recherche par auteurs et par mots clef...



Et:

Les Echos

**ouest
france**

Réforme

Christus

PELERIN

ÉTUVDES
REVUE DE CULTURE CONTEMPORAINES

croire
Qu'en est-il de nos questions de foi

**RADIO
NOTRE
DAME**

**la
vie**

**LA VOIX
DU
NORD**

**REVUE
Projet**

**Librairie
La Procure**

**LIBRAIRIE
Tirloy**
L'ÉCRIVAIN DE FRANCE

CROIX DU NORD

Au fil des années, porter un regard neuf sur l'actualité, imaginer des réponses aux questions de notre temps. Avec des experts de diverses disciplines, des acteurs de la société civile, économique et politique, des observateurs, journalistes, enseignants...

Ils sont intervenus aux Semaines sociales de France :

Sylviane Agacinski, Régine Azria, Jean-Paul Bailly, Jacques Barrot, François Bayrou, Laurent Bergé, Jean-Paul Betbèze, Jean Boissonnat, Dounia Bouzar, Bruno Cadore, Michel Camdessus, Henri de Castries, Julien Damon, Jean-Paul Delevoye, Jacques Delors, Marie Derain, Gérard Collomb, Xavier Emmanuelli, Emmanuel Faber, Jean-Baptiste de Foucauld, Bruno Frappat, René Girard, Sylvie Goulard, Étienne Grieu, Élisabeth Guigou, Stéphane Hessel, Martin Hirsch, Jean-Marc Jancovici, Jean-Claude Juncker, Alain Juppé, Axel Kahn, Pascal Lamy, Elena Lasida, Jean-David Levitte, Véronique Margron, Jean-Luc Marion, Jean-François Mattei, Pedro Meca, Dominique Méda, Inès Minin, Philippe Morillon, Maria Nowak, Vincent Peillon, Jean-Marie Petitclerc, Romano Prodi, Viviane Reding, Andrea Riccardi, Robert Rochefort, Pierre Rosanvallon, Geoffroy Roux de Bézieux, Frédéric Saint-Geours, Michel Sapin, Nicolas Sarkozy, Dominique Schnapper, Didier Sicard, Paul Thibaud, Najat Vallaud-Belkacem, Jean Vanier, Vaira Vike-Freiberga, Patrick Viveret, Jacques Voisin, Dominique Voynet, Chico Whitaker...

Retrouvez les sessions des Semaines sociales en librairie, aux éditions Bayard



Migrants
Un avenir à construire ensemble
Session 2010



La démocratie
Une idée neuve
Session 2011



Hommes et femmes
La nouvelle donne
Session 2012



Réinventer le travail
Session 2013

Avec le soutien de :



Avec la participation de :

